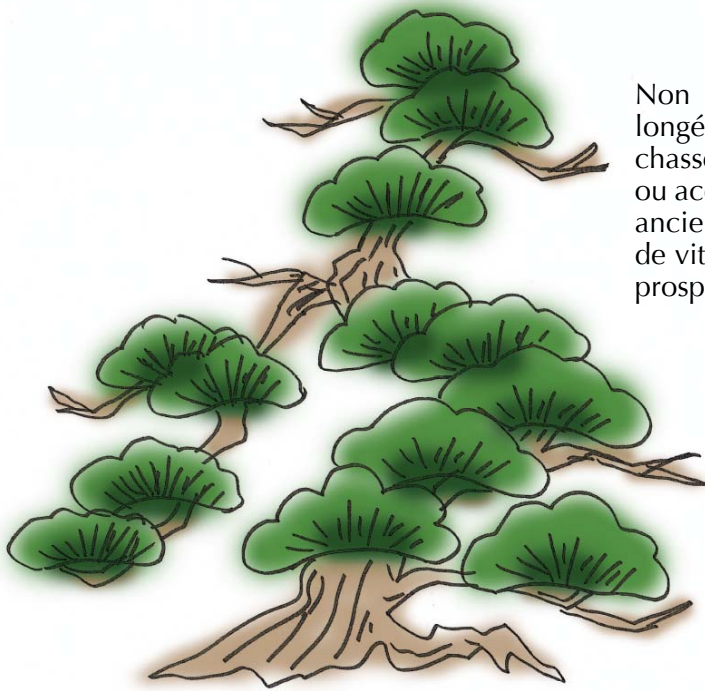


QU'EST-CE QUI
PORTE
BONHEUR
AU
NOUVEL AN ?

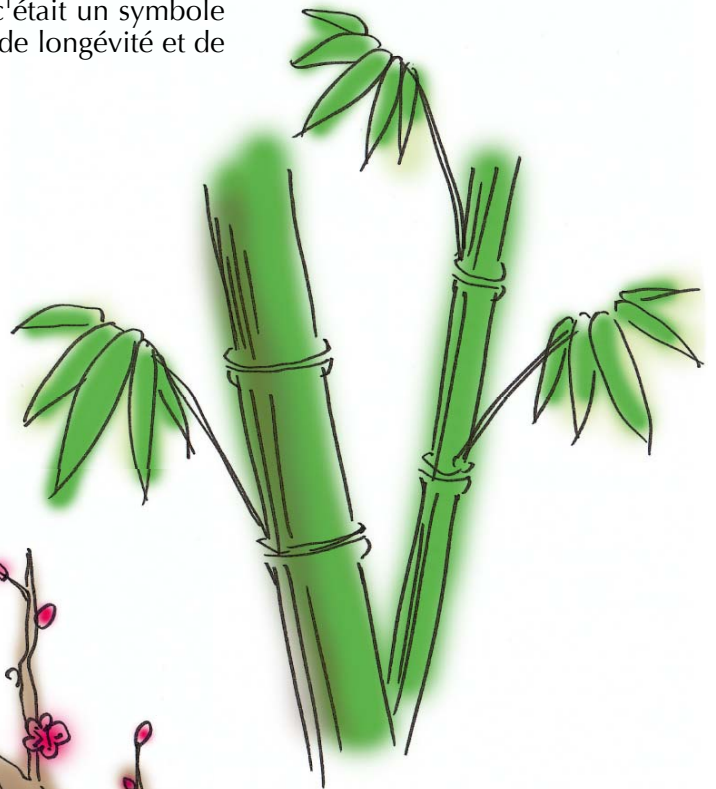
松竹梅 *Shôchikubai*

Le *Shô* (pin), le *Chiku* (bambou) et le *Bai* (prunier) sont des arbres vigoureux, résistants au froid, on les considère de ce fait comme des symboles de bonheur. Au Japon, on retrouve les trois plantes sous l'appellation "*Shochikubai*". Elles sont également connues sous le nom des "trois amis de bon augure", et sont associées à la période de la nouvelle année lunaire. Elles y apparaissent alors sur les cartes de vœux, les compositions florales mais également dans la forme des petits gâteaux traditionnels réalisés à cette époque de l'année.



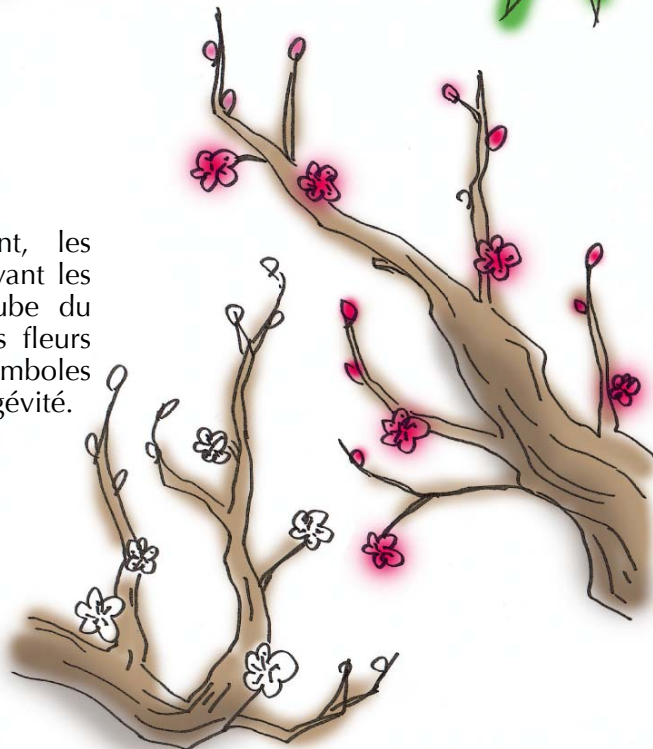
Pin

Non seulement symbole de longévité, cet arbre peut chasser les mauvais esprits ou accueillir Dieux. En Chine ancienne, c'était un symbole de vitalité, de longévité et de prospérité.



Prunier

Même en vieillissant, les pruniers fleurissent avant les autres plantes à l'aube du printemps. Ces belles fleurs et leur parfum sont symboles de noblesse et de longévité.



Bambou

Comme il est très résistant et pousse verticalement, il fait penser à la vitalité, à la croissance. Cet arbre à feuilles persistantes et aux racines se développant autour pour pousser à nouveau signifie la prospérité de la lignée familiale.

鶴

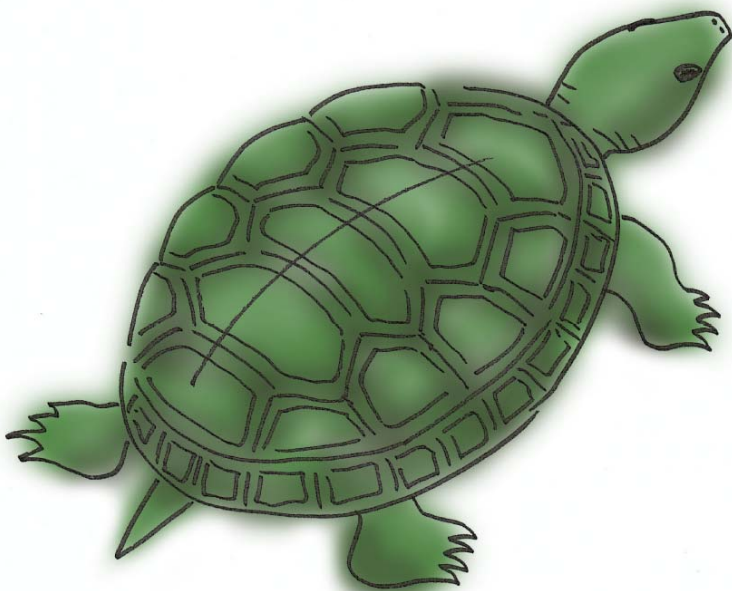
Tsuru (grue)



La grue est un oiseau porte-bonheur au Japon. Il apparaît souvent dans les contes populaires japonais. Les grues que l'on dit vivre 1000 ans et les tortues que l'on dit vivre 10000 ans sont des symboles de longévité. Les couples de grues vivent ensemble jusqu'au dernier jour de leur vie, ces oiseaux symbolisent aussi l'intimité. Leurs chants résonnent très loin jusqu'au ciel, ils sont considérés célestes. Pour le peuple japonais les grues sont des oiseaux joyeux. La grue est l'oiseau symbole du Japon.

亀

Kame (tortue)



En Chine ancienne, la tortue est considérée comme messagère du mont Ourai où vivent les ermites immortels, bestiaire porte-bonheur. Au Japon, on dit qu'elle vit 10000 ans, et avec la grue elle symbolise la longévité. Le motif hexagonal de sa carapace représente un "heureux présage".

七福神

Shichifukujin (Sept Divinités du Bonheur)

Au Japon, les Sept Divinités du Bonheur (*Shichi fukujin*) font référence aux sept divinités de la bonne fortune dans la mythologie japonaise.

Chacune d'entre elles possède des particularités traditionnelles.

Les sept divinités sont souvent décrites à bord de leur navire *Takarabune* « Navire aux Trésors ». La tradition veut que les sept divinités arrivent en ville pour la Nouvelle Année et distribuent des présents fantastiques aux gens méritants. Il est coutume de déposer sous l'oreiller des enfants une image du *Takarabune* le soir du Nouvel An, pour qu'ils fassent de beaux rêves.



恵比寿
Ebisu

Divinité des pêcheurs, des marchands et de la prospérité, souvent représentée transportant une morue ou un bar.



大黒天
Daikokuten

Divinité de la richesse, du commerce et des échanges. *Ebisu* et *Daikoku* sont souvent appariées et représentées sous forme de masques ou de sculptures sur les murs de petites échoppes.



毘沙門天
Bishamonten

Divinité des guerriers et dieu protecteur de la loi bouddhique et de la prospérité.



弁財天
Benzaiten

Divinité du savoir, de l'art et de la beauté, de l'éloquence, de la musique, de la littérature, des arts et des sciences, de la vertu et de la sagesse, de la prospérité et de la longévité.



福祿寿
Fukurokuju

Divinité du bonheur, de la richesse et de la longévité, de la virilité et de la sagesse.



寿老人
Jurōjin

Divinité de la longévité et de la prospérité.



布袋
Hotei

Divinité de l'abondance et de la bonne santé, du contentement et du commerce.



宝船
Takarabune

Navire aux Trésors